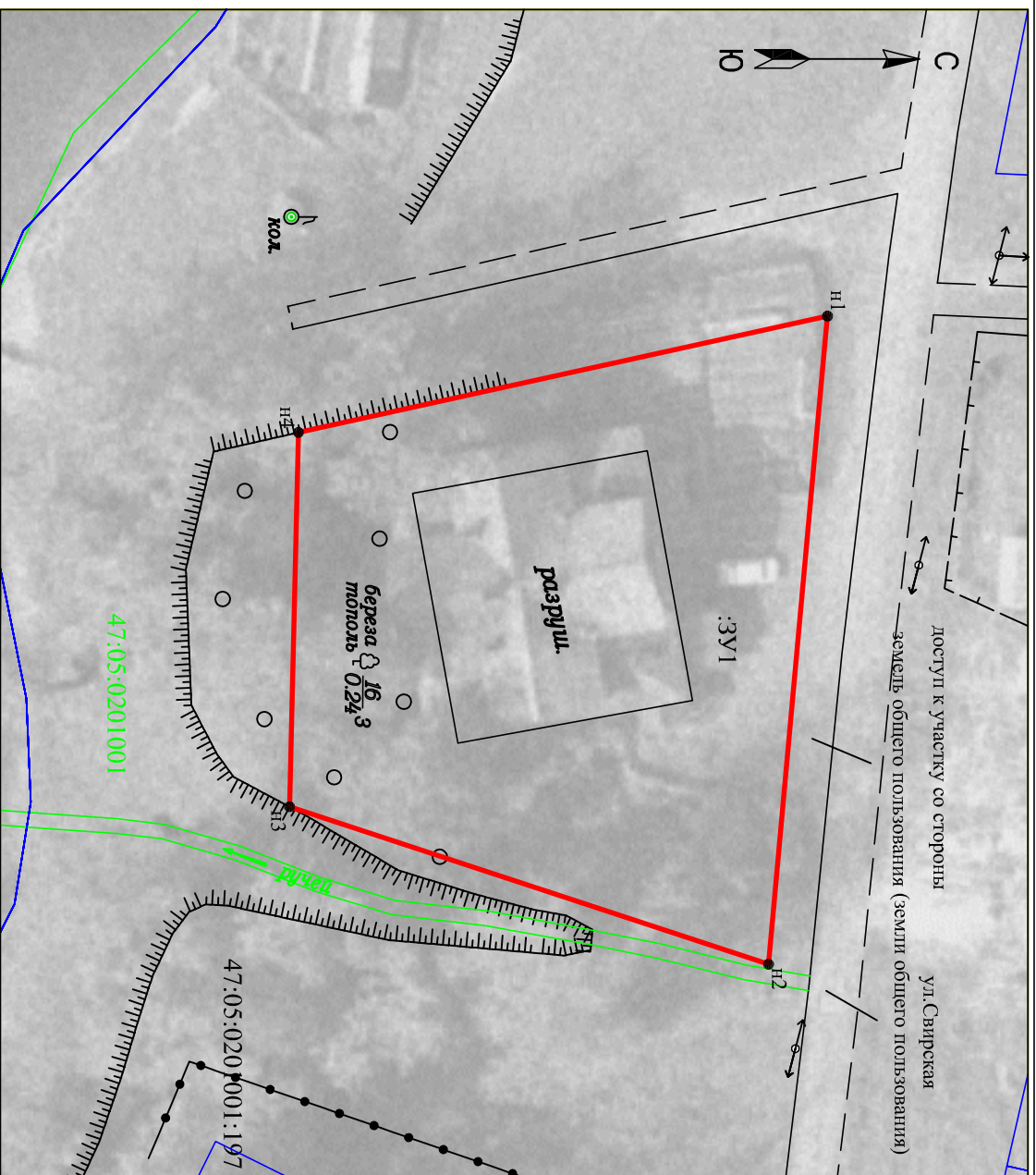


# Схема расположения земельного участка или земельных участков на кадастровом плане территории



Масштаб 1:500

Условные обозначения:

- n1 - характерная точка границы, сведения о которой позволяют однозначно определить её на местности
- - вновь образованная часть границы, сведения о которой достаточны для определения её местоположения
- - граница кадастрового деления
- :ЗУ1 - обозначение земельного участка

Утверждена

Постановлением администрации

(наименование документа об утверждении, включая наименование муниципальной администрации органов государственной власти или органов местного самоуправления, принявших решение об утверждении схемы Ленинградской области"

или подписавших соглашение о перераспределении земельных участков)

№ \_\_\_\_\_

от \_\_\_\_\_

Условный номер земельного участка		ЗУ1	
Площадь земельного участка		1200 м <sup>2</sup>	
Обозначение характерных точек границы	Координаты, м система координат МСК-47	X	Y
	1	2	3
n1	550676,43	3252766,20	
n2	550672,41	3252810,36	
n3	550639,75	3252799,63	
n4	550640,36	3252774,13	
n1	550676,43	3252766,20	